

10. **A**
SINIF **KİTAPÇIĞI**

BURSLULUK SINAVI



AD - SOYAD



ÖĞRENCİ NO



SINIFI / ŞUBESİ

ÖĞRENCİLERİN DİKKATİNE!

1

Sınıf öğrenci yoklama listesinde belirtilen sınıfta ve sıra numarasında oturunuz.

2

Cevap kâğıdındaki kimlik bilgilerinin doğruluğunu kontrol ediniz. Bilgiler size ait değilse veya cevap kâğıdı kullanılmayacak durumdaysa sınav görevlilerine bildirin.

3

Kıtapçık türünü cevap kâğıdındaki ilgili alana kodlayınız.

4

Cevap kâğıdı üzerindeki kodlamaları kurşun kalemle yapınız.

- Bu testte 20 soru vardır.
- Cevaplarınızı, cevap kâğıdının **Türk Dili ve Edebiyatı** Testi için ayrılan kısmına işaretleyiniz.

1. Aşağıdakilerin hangisi İslamiyet öncesi Türk edebiyatının bir özelliği değildir?

- Manzumeler, ulusal ölçümüz olan hece ölçüsüyle ve arı Türkçeyle söylenmiştir.
- Anonim olup şiir ile musiki iç içedir.
- Ozanlara; şaman, baksı, kam gibi isimler verilir.
- Nazım birimi olarak bent kullanılmıştır.
- Ozanların; hekimlik, büyüçlük gibi özellikleri vardır.

2. Daha hiçbir şey yokken "Tanrı Kara Han"la "su" vardı. Kara Han'dan başka gören, sudan başka görünen yoktu. Kara Han, yalnızlıktan sıkılıp ne yapayım diye düşünürken su dalgalandı. "Ak Ana" çıktı. Kara Han'a "Yarat!" deyip yine suya daldı. Bunun üzerine Kara Han "kişi"yi yarattı. Kara Han'la kişi ebedî suyun üstünde iki kara kaz gibi uçuyorlardı. Fakat kişi halinden memnun değildi. Kara Han'dan daha yüksekte uçmak istiyordu. Onun bu dileğini sezen Kara Han, kişiden uçmak kabiliyetini aldı. Kişi sonsuz suya yuvarlandı. Boğuluyordu. Yaptığına pişman olarak Tanrı Kara Han'dan bağışlanmasını diledi. Tanrı Kara Han kişiye sudan yükselmesini buyurdu.

Yukarıda günümüz Türkçesiyle sadeleştirilerek özet halinde düz yazıya çevrilmiş olan metin aşağıdaki dönemlerin hangisine ait olabilir?

- Geçiş Dönemi
- Yazılı edebiyat
- Sözlü edebiyat
- İslami Dönem
- Tanzimat Dönemi

3. (I) Kitaplar, hayâl kurmanın da ötesi, paylaşmak cesareti... (II) Kitabı açtığımız da içinize çektiğiniz o koku, sizi kendine çeker. (III) İlk sayfa bize şuh bir göz kırpar. (IV) Devamında kitabı keşfetmenin sırlarını da sayfalarında saklar. (V) Onlar, tanıktır çoğu şeye.

Yukarıdaki numaralanmış cümlelerin hangisinde yazım yanlışı yapılmıştır?

- I
- II
- III
- IV
- V

4. Mesnevi ile ilgili aşağıda verilenlerden hangisi yanlıştır?

- Diğer divan şiir türlerinin aksine beyitler arasında konu bütünlüğü vardır.
- Bir şairin yazdığı beş mesneviye hamse denir.
- Bir şehrin güzelliğini anlatan mesnevilere şehren-giz denilmektedir.
- Her beytin ikinci mısrası ilk beyitle kafiyelidir, kafiye şeması: aa, ba, ca...
- Konu ve beyit sınırlamasının olmadığı divan edebiyatı nazım biçimidir.

5. (I) Tarihi kayıtlara Trablusgarp Vilayeti, kayıplara ise Trablusgarp Cephesi olarak geçti bu topraklar. (II) Osmanlı Devleti'nin; "Garp Ocakları" adıyla anılan Afrika ve Akdeniz hinterlandını oluşturan topraklardı. (III) Daha önce Fransızlar; Fas, Tunus ve Cezayir'i işgal etti. (IV) Sonra, Trablusgarp başta olmak üzere Rodos ve Ege adaları İtalyanlara bırakıldı. (V) Devletin hemen hemen bütün "devlet" olma iddialarından da ebediye vazgeçiydi.

Parçada numaralanmış cümlelerden hangisinde büyük harfin yazımıyla ilgili bir yanlışlık yapılmıştır?

- I
- II
- III
- IV
- V

6. Aşağıdakilerin hangisinde isim-fiil, cümlede bir ismi niteleme görevinde kullanılmıştır?

- Bu gergin iş çıkış saatlerinde insanlar bir de dolmuşlarda sıkış tepiş seyahat ediyor.
- Üç haneli sayıları kalem kullanmadan kafadan çarpmak gibi bir yeteneği varmış.
- Sevgiyi göstermenin en suni yollarından biri de yapma çiçek almak olsa gerek.
- Cep telefonumun kırık ekranı bende ciddi göz bozukluklarına sebep olacak.
- İş başvurusu işlemleri ile ilgili gerekli evrakları danışmadan temin edebilirsiniz.

7. ve 8. soruları aşağıdaki parçaya göre cevaplayınız.

(I) Tehlikeli bir durumda kaslarımız olabildiğince hızlı harekete geçebilmek için enerjiye ihtiyaç duyar. (II) Bu durumda vücudun doğal uyarıcısı olan adrenalin nefes alıp verme ve kalp atış hızını artırır. (III) Kan damarlarını genişleterek kaslarımıza daha fazla oksijen gitmesini sağlar. (IV) Diğer yandan çevremizden mümkün olduğunca fazla bilgi toplayabilmek için göz bebeklerimiz büyür. (V) Böylelikle herhangi bir tehlide karşı hazırlıklı hâle geliriz.

7. Numaralanmış cümlelerden hangisinde fiilimsi türlerinin tamamına ait örnek vardır?

- I
- II
- III
- IV
- V

8. Numaralanmış cümlelerden hangisinde fiilimsi kullanılmamıştır?

- I
- II
- III
- IV
- V

9. *Bu kün togdı ilig bu kılıkı birle
Yarudı ajunka kün ay teg yola*

(**Günümüz Türkçesi:** *Bu Kün Togdı hükümdar bu tavrı ile güneş ve ay gibi doğarak dünyayı aydınlattı.*)

Yukarıda verilen beyit hangi Geçiş Dönemi eserinden alınmıştır?

- A) Kutadgu Bilig
B) Divan-ı Hikmet
C) Atabetü'l-Hakayık
D) Divânü Lügâti't-Türk
E) Dede Korkut Hikâyeleri
10. *O şâh-ı hüsnün aşkuna
Özümi vîrân kılmışam
Kaygusuz Abdal'dur adum
Cübbe vü kaftan bilmezem*

Yukarıdaki mısralar aşağıdaki nazım türlerinden hangisine aittir?

- A) Güzelleme
B) Koçaklama
C) Ağıt
D) Nefes
E) Nutuk
11. Edebiyat, tarih, felsefe ve sosyoloji gibi bilimsel sahalarda, kendi özel alanlarında bağımsız birer disiplindir. Başlangıçta tarih, edebiyatın bir biçimi olarak yer almaktayken 19. yüzyıl başlarında tarihçilerin kendi bilimsel yöntemlerini kullanarak tarih-edebiyat arasındaki ayrımı inşa ettikleri görülür. Böylece edebiyat, insanın duyu ve düşüncelerinin, felsefi yaklaşımlarının ifadesi; tarih ise, insanlığın zaman içinde yaşadığı vakaların kaydı olarak ayrışır. Ancak bu iki disiplin arasındaki ilişki, her zaman aktif kalmaya devam eder. Zira bunlardan biri olmadan diğersinin anlaşılması güçtür. Bu nedenle çocukların eğitiminde program geliştirmek adına tarih-edebiyat ilişkisini, interdisipliner yaklaşım çerçevesinde bir zorunluluk olarak karşımıza çıkar. Bu temelde pedagojik bir yaklaşım olarak tarihî romanların tarih öğretimindeki rolünün araştırılması konusu, tarihçiler kadar edebiyatçıları da ilgilendirmektedir.

Parçadan aşağıdakilerden hangisi çıkarılamaz?

- A) Tarih ve edebiyat eski dönemlerde iç içeydiler.
B) İki asır önce tarihçiler, tarih ile edebiyatın farkını ortaya koydular.
C) Tarih eğitimi konusunda tarihî romanların etkisi araştırılmalıdır.
D) Tarih, insanlığın yaşadığı olayları belgelemeyi amaç edinir.
E) Edebiyat, felsefi anlamda var oluşun sorgulamasını ele alır.

12. I. Köktürklerden kalan Kül Tigin, Bilge Kağan ve Tonyukuk anıtları, geçmişi eskiye dayanan hacimce en büyük Türkçe metinleri ihtiva etmektedir.
II. 9. yüzyıldan itibaren Uygurlar, Uygur alfabesiyle eserler meydana getirmişlerdir.
III. 10. yüzyılda Kâşgar ve Balasagun civarında ortaya çıkan yeni bir Türk kültür çevresi Kutadgu Bilig ve Divânü Lügâti't-Türk gibi eserleri meydana getirmiştir.
IV. 15. yüzyıldan günümüze Anadolu'yu da içine alan sahada Çağatay Türkçesi ile eserler verilmiştir.

Türkçenin tarihi gelişimi ile ilgili yukarıda verilen bilgilerden hangisi doğrudur?

- A) Yalnız I
B) Yalnız III
C) I ve III
D) I, II ve III
E) I, II, III ve IV

13. (I) Hâlbuki ilk bakışa aldanmamayı daha çocukluğumda öğrenmiştim, Sahaflar çarşısının en genç çırağı olarak Hacı Muzaffer'in yanında ortaokul günlerinin bitmek bilmez o uzun yaz tatillerinde... (II) Muzaffer efendi derlerdi ona hatırlı ahbabları; Akaretler'den, Fındıkzade'den, yılda sadece bir iki kez uğrayan eski hanımlar... (III) Sık sık "Berhüdar olasınız!" dedikleri de kalmış aklımda, benimse ahbab ne kelime, böyle asil bir müşteri portföyüm hiçbir zaman olamadı. (IV) Bir keresinde Muzaffer amca'yı epey bekledikten sonra tam dükkânı kapatmaya hazırlanıyordum. (V) Son Saraylılardan Neveser hanımın avucuma sıkıştırdığı eski düğmenin bir prensese ait olduğunu bilmeden koşa koşa gidip bir paket ayçiçeğiyle takas etmiştim onu.

Parçada numaralanmış cümlelerden hangisinde "büyük harf yazımı" ile ilgili yanlışlık yoktur?

- A) I
B) II
C) III
D) IV
E) V

14. Âşık Garip de yazdı bir mektup, bağladı turnanın boynuna, dedi: Ey turnalar, çağrışıp bağrışmayın, tepeden uçun, avcılar duymasın, kanadınızı kırmayın. Varınız benim nazlı yârimin bahçesine, güzel bahçesine konunuz. Orada kendinize yuva yapıp nazlı yârime eğlence olunuz, dedi. Bağladı turnanın boynuna mektubu, turnalar uçtu, çıktı tepeye, görünmüyorlar, gittiler. Âşık Garip de kalktı gitti yoluna. Turnalar da vardı bunun nazlı yârinin gül bahçesine, kondular Şahsenem'in bahçesine. O gül bahçe daha da şenleniyor gidiyor. Şahfelek, Şahsenem'i arıyor. Gördü turnanın boynundaki kâğıdı, mektubu. Öldürdü turnayı tüfekte, aldı kâğıdı, okudu Âşık Garip'in selamları. Hemen götürdü kendinin akıllı hizmetkârlarına...

Bu parça aşağıdaki metin türlerinin hangisinden alınmıştır?

- A) Hikâye
B) Manzum hikâye
C) Halk hikâyesi
D) Mesnevi
E) Masal

15. I. Oğuzların yaşayışları ile ilgili ayrıntılar içerir.
II. Türklerin Orta Asya'daki mücadelesini anlatır.
III. 12 hikâyeden oluşur.
IV. Hanlar hanı olan Dede Korkut ağzından aktarılır.

Numaralanmış cümlelerden hangisi "Dede Korkut Hikâyeleri" ile ilgili doğru bilgi vermektedir?

- A) I ve II
B) I ve III
C) II ve III
D) II ve IV
E) III ve IV

16. Erkek kapıyı açtıktan sonra geri çekildi. Geçmesi için kârısına yol verdi. Ellerinde küçük yol çantaları, bavullarıyla eve girdiler. Bir tuhaftı evin içi. On gündür insansız kaldığını belli eden bir hava, bir yabancılık kokusu sınımtı her köşesine. Kadın salonun bahçeye bakan panjurlarını açtı. Nisan başlarında bir ikindi üstünün hızı geçmiş güneşi eşyayı aydınlattı.

- Şu hâle bak, dedi. Dört bir yan toza bulanmış. Ev bu durumdayken imkânı yok rahat edemem. Hemen kolları sıvamam gerek. Erkek salondan yemek odasına geçti. Odanın panjurlarını açarken karşılık verdi:
— Gelir gelmez iş çıkarma başına Allah aşkına. Bir nefes alalım da sonra. Kadın pardösüsünü çıkarıp astı. Sobayı yakmak için hazırlığa başladı.

Yukarıdaki hikâye parçası ile ilgili aşağıdakilerden hangisi söylenemez?

- A) Betimlemelere yer verilmiştir.
B) Olay, zaman akışı içerisinde verilmektedir.
C) Diyaloglara yer verilmiştir.
D) Sade, akıcı bir dil kullanılmıştır.
E) Hâkim bakış açısıyla yazılmıştır.

17. (I) İki genç kadın, gölgesi bulvara düşen küçük bir parkın yanında karşılaştılar. (II) Karşı karşıya gelince önce hafif bir tereddüt geçirdiler. (III) Sonra birbirlerini tanıdıklarına emin olarak kollarını açıp sarıldılar. (IV) Aynı mahallenin çocuklarıydılar, beraber oynamışlar, aynı okula gitmişler, bir çatı altında yıllarca beraber kalmışlardı. (V) Sonra bütün okul arkadaşları gibi bu müşterek hayatın tatlı anılarıyla dolu olarak kaderin çizdiği ayrı ayrı yollara yürüyüp gitmişlerdi.

Numaralanmış cümlelerden hangisinde farklı türde fiilimsiler bir arada kullanılmıştır?

- A) I ve II
B) III ve V
C) II ve IV
D) III ile IV
E) I ile V

18. *Oklar uçup gider şahanlar gibi
Merd de aşır gider aslanlar gibi
Kılıçlar oynaşır ceylanlar gibi
Kesilir ne başlar meydan içinde*

Yukarıdaki şiirin nazım türü aşağıdakilerden hangisidir?

- A) Güzelleme
B) Taşlama
C) Ağıt
D) Koçaklama
E) Şathiye

19. Türklerin İslamiyet'i kabulünden sonra ilk 4 yazılı edebîeserin verildiği döneme "Geçiş Dönemi" denir. Bu eserler, ..I.. tarafından mesnevi şeklinde yazılan Kutadgu Bilig ile başlar. Türklerin Orta Asya kültürünü araştıran ve Araplara Türkçeyi öğretmek amacıyla Kâşgarlı Mahmud tarafından hazırlanan ..II.. bu dönemin önemli ilmîözelliğe sahip eseridir. Türklerle, İslami öğretileri benimsetmek amacıyla Hoca Ahmet Yesevi tarafından ortaya konan ..III.. bir diğer önemli eserdir.

Parçada numaralanmış yerlere aşağıdakilerden hangisi getirilmelidir?

	I	II	III
A)	Yusuf Has Hacib	Vesiletün Necât	Divan-ı Kebir
B)	Ali Şir Nevaî	Atabetül Hakayık	Mesnevi
C)	Yusuf Has Hacib	Divanı Lügâti't Türk	Divan-ı Hikmet
D)	Edip Ahmet Yükneki	Atabetül Hakayık	Divan-ı Hikmet
E)	Hoca Dehhâni	Divânı Lügâti't Türk	Atabetül Hakayık

20. I. Fuzûlî rind-i şeydâdır hemîşe halka rûsvâdır
Sorun kim bu ne sevdâdır bu sevdâdan usanmaz mı
II. Beni candan usandırdı cefâdan yâr usanmaz mı
Felekler yandı âhimdan murâdım şem'i yanmaz mı
III. Kamu bîmârına cânân deva-yı derd eder ihsan
Niçün kılmaz bana derman beni bîmar sanmaz mı

Yukarıda bir şiirden alınarak karışık olarak verilmiş bölümler ile ilgili aşağıdakilerden hangisi söylenemez?

- A) Nazım biçimi gazeldir.
B) Nazım birimi beyittir.
C) II numaralı beyit matla (ilk) beyittir.
D) III numaralı beyit makta (son) beyittir.
E) Şiir Fuzûlî'ye aittir.

[Türk Dili ve Edebiyatı Testi Bitti. Sosyal Bilimler Testine Geçiniz.](#)

1. Bu testte sırasıyla, Tarih (1-10) ve Coğrafya (11-20) alanlarına ait toplam 20 adet soru vardır.
2. Cevaplarınızı, cevap kâğıdının **Sosyal Bilimler Testi** için ayrılan kısmına işaretleyiniz.

1. **Türk-İslam devletlerinde görülen aşağıdaki savaşlardan hangisinde gaza ve cihat politikası izlenmemiştir?**

- A) Pasinler
- B) Malazgirt
- C) Miryokefalon
- D) Köseadağ
- E) Yassı Çemen

2. İlk Türk denizcisi olarak kabul edilmiştir.

- Bizans'a karşı etkili bir mücadele içerisinde bulunmuştur.
- Bizans'ın oyununa gelerek Selçuklu hükümdarı I. Kılıç Arslan tarafından ortadan kaldırılmıştır.

Buna göre söz edilen Türk beyliği aşağıdakilerden hangisidir?

- A) Mengücekler
- B) Artuklular
- C) Çaka Beyliği
- D) Danişmentliler
- E) Saltuklular

3. **Aşağıdakilerden hangisi Haçlı Seferleri'nin siyasi nedenlerden biridir?**

- A) Hristiyanların, Müslümanların elinde bulunan Kudüs şehrini almak istemesi
- B) Katolik Kilisesi'nin Ortodoks Kilisesi'ni hâkimiyet altına almak istemesi
- C) Katolik Kilisesi'nin halkı seferlere teşvik etmesi
- D) Türkler karşısında zor durumda kalan Bizans'ın Avrupa'dan yardım istemesi
- E) Avrupalıların Doğu'nun zenginliklerini ele geçirmek istemesi

4. **Osmanlı Devleti'nde İskân Politikası ilk kez aşağıdaki padişahların hangisinin döneminde ve hangi coğrafyada uygulanmıştır?**

- A) Orhan Bey-Rumeli'de
- B) I. Murat-Anadolu'da
- C) Yıldırım Bayezid-Kafkasya'da
- D) II. Murat-Afrika'da
- E) Osman Bey-Rumeli'de

5. Anadolu'nun yurt tutulması bağlamında Malazgirt Savaşı tam bir dönüm noktası olmuş ve savaş sonrasında birçok Türk beyliği kurulmuştur.

Aşağıdakilerden hangisi bu beyliklerden biri değildir?

- A) Danişmentliler
- B) Mengücekler
- C) Artuklular
- D) Saltuklular
- E) Karamanoğulları

6. Osmanlı Devleti'nde oymacılık, hat, minyatür, nakkaşlık gibi sanat dalları yaygın olmasına karşın heykeltıraşlık ve resim gelişmemiştir.

Bu durum Osmanlı Devleti'nin aşağıdaki özelliklerinden hangisinin bir sonucudur?

- A) Teokratik yapının
- B) Adaletle yönetiminin
- C) Etnik çeşitliliğinin
- D) Mutlakiyetle yönetiminin
- E) Hukuk farklılığının

7. **Aşağıdakilerden hangisi, Anadolu Selçuklu Devleti ile Büyük Selçuklu Devleti arasındaki ortak özelliklerden biri değildir?**

- A) Ülkenin, hanedanın ortak malı kabul edilmesi
- B) Hassa birliklerinin oluşturulması
- C) Hükümdarlık alameti olarak hutbe okutulması
- D) Şehzadelerin melik unvanıyla eyaletlerde görev yapması
- E) "Meliküs Sevahil" adındaki görevliye sahip olunması

8. Anadolu Selçuklu Devleti'nden meliklerin hutbe okutması ve para bastırmasının yasak olduğu görülmüştür.

Bu durum aşağıdakilerden hangisinin bir göstergesidir?

- A) Ülke bütünlüğünün korunmaya çalışıldığı
- B) Veraset sisteminin değiştiğinin
- C) Tarımsal faaliyetlerinin önemsendiğinin
- D) Ticari hayatın geliştirilmek istendiğinin
- E) Egemenlik anlayışının değiştiğinin

9. Moğolların Doğu ve Orta Anadolu'yu işgal etmeleri üzerine birçok şeyh, derviş ve âlimin batıda güvenli gördükleri uç bölgelere gittikleri görülmüştür.

Bu durumun;

- I. Bizans'a karşı gaza ve cihat mücadelesinin başlama-sına
- II. Anadolu'da ilk feodal Türk beyliklerinin kurulmasına
- III. Anadolu'nun sosyal ve ekonomik alanlarda canlan-masına

gelişmelerinden hangilerine ortam hazırladığı savu-nulabilir?

- A) Yalnız I B) Yalnız II C) Yalnız III
D) I ve II E) I, II ve III

10. Büyük Selçuklu Devleti'nin, Bâtınlık adıyla bilinen yıkıcı faaliyetlere karşı askerî ve siyasi yöntemlerle mücadele ettiği gibi söz konusu tehlikeye karşı fikrî alanda da mü-cadele ettiği görülmüştür.

Aşağıdaki gelişmelerden hangisi bu durumu kanıtlar niteliktedir?

- A) Nizamiye Medreselerinin kurulması
- B) İktâ sisteminin uygulanması
- C) Şer'î ve örfî hukukun birlikte uygulanması
- D) Babailer İsyanı'yla mücadele edilmesi
- E) Ribat adı verilen kervansarayların yapılması

11. **Aşağıdaki terimlerden hangisinin volkanizma ile iliş-kisi yoktur?**

- A) Kaldera
- B) Skayer
- C) Maar
- D) Dayk
- E) Tüf

12. **Bir akarsu yatağında yatak eğiminin ve akış hızının azalmasıyla,**

- I. Rejiminin düzenli hale gelmesi
- II. Yana aşındırmanın artması
- III. Enerji potansiyelinin azalması
- IV. Taşınan alüvyon miktarının artması

durumlarından hangilerinin görülmesi beklenir?

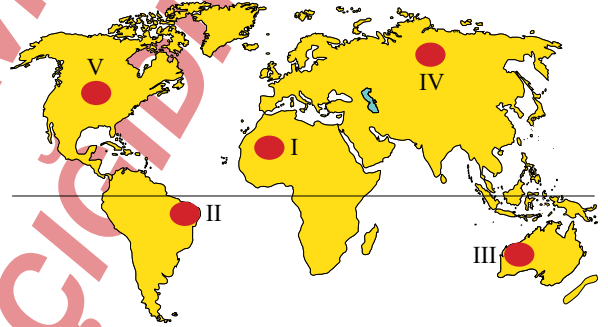
- A) I ve II B) I ve III C) II ve III
D) II ve IV E) III ve IV

13. I. Aynı yaştaki benzer kayaçların farklı kıtalarda bulun-ması
II. Birçok kıtada benzer iklim koşullarının görüldüğü yerlerin bulunması
III. Doğal afetlerin kıtalara göre farklılık göstermesi
IV. Aynı tür canlı fosillerinin farklı kıtalarda bulunması

Yukarıda verilenlerden hangileri kıtaların bugünkü görünümünü almadan önce hepsinin bir arada oldu-ğunun kanıtı olamaz?

- A) I ve II B) I ve III C) I ve IV
D) II ve III E) III ve IV

14.



Yukarıdaki haritada taralı olarak verilen yerlerin hangi-sinde kayaçlardaki fiziksel ayrışma daha azdır?

- A) I B) II C) III D) IV E) V

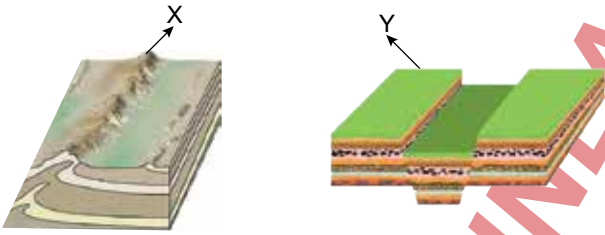
15. **Batı Toroslar üzerinde çekim yapan bir doğa fotoğ-rafcısının fotoğraf karelerinde aşağıdaki kayaçlardan hangisinin daha yaygın olması beklenir?**

- A) Başkalaşım kayaçlar
- B) Magmatik kayaçlar
- C) Kimyasal tortul kayaçlar
- D) Organik tortul kayaçlar
- E) Fiziksel tortul kayaçlar

16. Aşağıda verilen yer şekillerinden hangisinin oluşumunda farklı bir dış kuvvet etkili olmuştur?

- A) Kırgıbayır B) Menderes C) Tombolo
D) Delta E) Peneplen

17. Aşağıda dağ oluşum hareketi sonucunda ortaya çıkan şekiller gösterilmiştir.



Buna göre, aşağıdakilerden hangisi bu şekilde oluşmuş dağlara örnektir?

- | X | Y |
|-------------------|-----------------|
| A) Yıldız Dağları | Aydın Dağları |
| B) Uludağ | Nur Dağları |
| C) Erciyes Dağı | Koroğlu Dağları |
| D) Kaçkar Dağları | Karacadağ |
| E) Kaz Dağları | Küre Dağları |

18. Magmanın yer kabuğunun derinliklerindeki çatlaklardan yüzeye doğru hareketi sırasında lavların bir bölümü yüzüne çıkamaz. Yüzeye çıkmadan yerin derinliklerinde yavaş yavaş soğuyup katılaştıran bu kayalarla ..I.. , ..II.. örnek verilebilir.

Yukarıdaki parçada numaralanmış boşluklara aşağıdakilerden hangileri yazılabilir?

- | I | II |
|------------|---------|
| A) Batolit | Dayk |
| B) Lapilli | Lakolit |
| C) Sill | Tüf |
| D) Dayk | Lapilli |
| E) Magma | Tüf |

19. Türkiyedeki akarsulara ait aşağıda verilen özelliklerden hangisinin ortaya çıkmasında iklim koşullarının etkisi daha fazladır?

- A) Yatak eğimlerinin fazla olması
B) Debilerinin düşük olması
C) Boylarının kısa olması
D) Enerji potansiyellerinin yüksek olması
E) Turizm amaçlı kullanılmaları

20. I. Humus bakımından zengin olmaları
II. Zonal toprak olmaları
III. Soğuk bölge toprakları olmaları
IV. Toprak renginin kırmızimsı olması

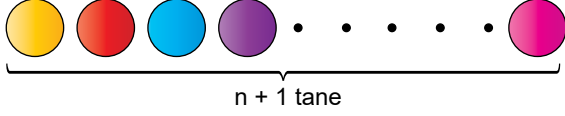
Kahverengi orman toprağı ile çernezyom toprağı yukarıda verilenlerden hangileri yönüyle benzerlik gösterir?

- A) I ve II B) I ve III C) II ve III
D) II ve IV E) III ve IV

Sosyal Bilimler Testi Bitti.
Temel Matematik Testine Geçiniz.

1. Bu testte 20 soru vardır.
2. Cevaplarınızı, cevap kâğıdının **Temel Matematik Testi** için ayrılan kısmına işaretleyiniz.

1. Aşağıda verilen şekil $(x + y)^n$ ifadesinin binom açılımı için oluşturulmuştur.



Şekilde verilen dairelere x 'in azalan kuvvetlerine göre oluşturulan binom açılımının bütün terimleri soldan sağa doğru yazılmaktadır.

Örneğin; $(x + y)^3$ için oluşan gösterim



Buna göre, $(x + \frac{1}{x})^8$ ifadesi için oluşturulan gösterimde içinde x değişkeni olmayan daire aşağıdakilerden hangisi olabilir?

- A) 84 B) 80 C) 75 D) 72 E) 70

2.

Sesli Harfler	Sessiz Harfler
• A	• G
• E	• L
• İ	• T

Tahtada verilen harflerin tamamı kullanılarak altı harften oluşan bir tablonun her bir hücresi rastgele bir harf ile dolduruluyor.



Buna göre, her iki sesli harfin arasına bir sessiz harf gelecek biçimde kaç farklı anlamlı-anlamsız kelime oluşturulabilir?

- A) 36 B) 60 C) 62 D) 64 E) 72

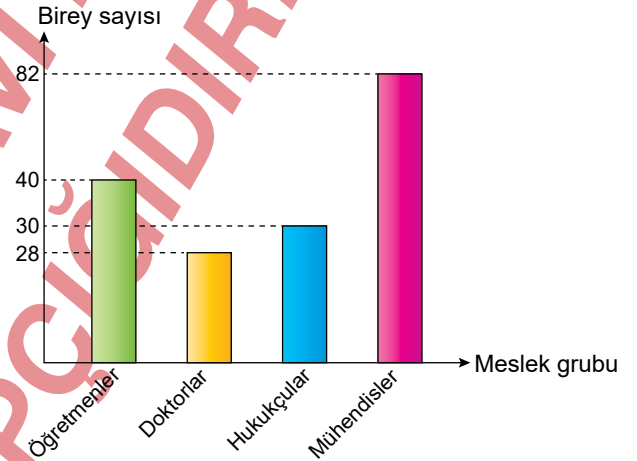
$$3. \frac{3a^2 + b^2 + 4ab + 2a - 1}{a + b + 1}$$

ifadesinin **en sade şekli** aşağıdakilerden hangisidir?

- A) $3a + b - 1$ B) $3a - b$ C) $3a - b - 1$
D) $3ab - 2$ E) $3ab + 2$

4. Aşağıdaki sütun grafiğinde değişik meslek gruplarından erkek ve bayanların bulunduğu birey sayıları verilmiştir.

Grafik: Meslek Gruplarının Dağılımı



Eğitimle ilgili düzenlenecek bir konferans için bu bireyler arasından biri rastgele seçilecektir.

Öğretmenler arasından erkeklerin sayısı, bayanların sayısından azdır.

Buna göre, seçilen kişinin erkek öğretmen olma olasılığı,

- I. $\frac{1}{8}$
II. $\frac{1}{9}$
III. $\frac{1}{10}$

ifadelerinden hangileri olabilir?

- A) Yalnız I B) Yalnız III C) I ve II
D) I ve III E) II ve III

5. Uygun şartlarda tanımlı f ve g fonksiyonları,

$$\diamond f(x) = \sqrt{x+1}$$

$$\diamond g(x) = (x+1) \cdot (x+2) \cdot (x+3) \cdot (x+4)$$

şeklinde veriliyor.

Buna göre, $(f \circ g)(19) - (f \circ g)(0)$ kaç eşittir?

- A) 446 B) 460 C) 456 D) 462 E) 463

6. 0'dan m 'ye kadar olan doğal sayılar aşağıdaki dairelerin içine soldan sağa doğru sırasıyla yazılıyor.



Bu daireler içinden seçilen ardışık n tane sayının toplamı sıralı n 'li olarak tanımlanıyor.

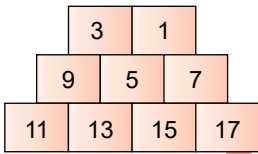
Bu dairelerin içine yazılabilecek sıralı 8'lilerin sayısı 34 olduğuna göre, m kaç eşittir?

- A) 38 B) 39 C) 40 D) 41 E) $\frac{34}{8}$

7. $A = \{1, 3, 5, 7, 9, 11, 13, 15, 17\}$

kümesinin elemanları her satırdaki sayılar alt satırdaki sayılardan küçük olacak şekilde aşağıdaki kutucuklara yerleştirilecektir.

Örnek:



Buna göre, kaç farklı yerleştirme işlemi yapılabilir?

- A) 9! B) 720 C) 640 D) 288 E) 144

8. Gün içinde hava durumunu merak eden Pelin, hava durumu uygulamasında ekranını güncellediğinde aşağıdaki görüntü ile karşılaşmıştır.



Buna göre, güncelleme yapıldığı andan 86 saat sonra İstanbul'da havanın güneşli olma olasılığı yüzde kaçtır?

- A) 0 B) 10 C) 20 D) 50 E) 90

- 9.

Kanal M

Kanal N

Yayın Saati	Program
10.00	Haber
11.00	Dizi
11.30	Dizi
12.00	Belgesel

Yayın Saati	Program
10.00	Belgesel
11.00	Dizi
11.30	Dizi
12.00	Haber

Yukarıda M ve N televizyon kanallarında yayınlanan programların türleri ve yayına başlama saatleri verilmiştir.

10.00'dan 12.00'ye kadar 2 saat televizyon seyrederek Mustafa'nın kaç farklı seçeneği vardır?

(Seyredilmeye başlanan program sonuna kadar seyredilecektir.)

- A) 4 B) 6 C) 7 D) 8 E) 16

10. Reel sayılar üzerinde tanımlı f ve g fonksiyonları,

$$\Rightarrow f(x) = 2x + 3$$

$$\Rightarrow g(x + 1) = 3x + 5$$

şeklinde veriliyor.

Buna göre, $f(2) + g(1)$ toplamı kaç eşittir?

- A) 10 B) 12 C) 13 D) 14 E) 15

11. a, b gerçel sayı ve f birer bir ve örten bir fonksiyon olmak üzere,

$$f: \mathbb{R} - \{a\} \rightarrow \mathbb{R} - \{a\}$$

şeklinde tanımlanıyor.

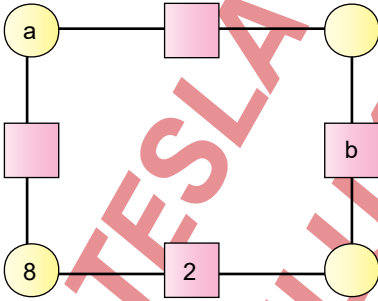
Buna göre,

- I. $(f \circ f)(b)$
- II. $(f \circ f \circ f)(b)$
- III. $f(b)$

ifadelerinin hangilerinin sonucu daima b 'ye eşittir?

- A) Yalnız I B) I ve II C) I ve III
D) II ve III E) I, II ve III

12. Aşağıda verilen her bir çemberin içine kendisine bir doğru parçasıyla bağlı olan karelerin içindeki sayıların çarpımı, her bir karenin içine ise kendisine bir doğru parçasıyla bağlı olan çemberlerin içindeki sayıların toplamı yazılacaktır.



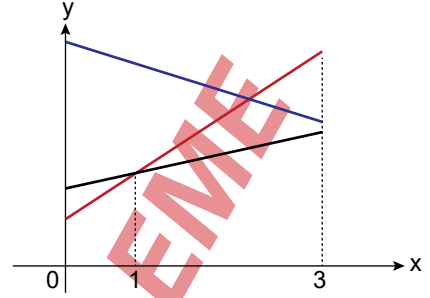
Buna göre uygun şartlarda tanımlı f fonksiyonu için,

- I. $f(x) = (a+5)x$ birim fonksiyondur.
- II. $f(x) = (b-3)x^2 + ax - 7$ doğrusal fonksiyondur.
- III. $f(x) = \frac{ax-b}{8x+6}$ sabit fonksiyondur.

ifadelerinden hangileri doğrudur?

- A) Yalnız I B) I ve II C) II ve III
D) I ve III E) I, II ve III

13. Dik koordinat düzleminde f, g ve h doğrusal fonksiyonlarının grafikleri aşağıda gösterilmiştir.



Bu fonksiyonlar için

$$g\left(\frac{1}{2}\right) < f\left(\frac{1}{2}\right) < f(1)$$

eşitsizlikleri verilmiştir.

Buna göre, aşağıdaki sıralamalardan hangisi doğrudur?

- A) $f(3) < g(3) < h(3)$ B) $f(3) < h(3) < g(3)$
C) $g(3) < h(3) < f(3)$ D) $h(3) < f(3) < g(3)$
E) $h(3) < g(3) < f(3)$

14. Gerçel sayılar kümesi üzerinde tanımlı bir h fonksiyonu her x ve y gerçel sayısı için $h(x+y) = h(x) + h(y)$ eşitliğini sağlamaktadır.

x gösterimi $h(x)$ fonksiyonuna karşılık gelmektedir.

$$\textcircled{2} + \textcircled{3} = 10$$

olduğuna göre,

$$\frac{\textcircled{3} \cdot \textcircled{2}}{\textcircled{1}} \text{ işleminin sonucu kaçtır?}$$

- A) 24 B) 18 C) 12 D) 6 E) 1

15. $P(2x + 1) = mx^2 + nx + k$

$$Q(x - 2) = x + 1$$

polinomları veriliyor.

$$P(x) = Q(x)$$

olduğuna göre, $m + n + k$ toplamı kaçta eşittir?

- A) 3 B) 4 C) 5 D) 6 E) 7

16. $P(x)$, $Q(x)$, $T(x)$ ve $R(x)$ birer polinomdur.

- $R(x) \neq 0$
- $\text{der}[P(x)] = 4$
- $\text{der}[Q(x)] = 4$
- $\text{der}[T(x)] = 4$

$$R(x) = [P(x) + Q(x)] \cdot T(x)$$

olduğuna göre, $R(x)$ polinomunun derecesinin alabileceği değerler toplamı kaçtır?

- A) 36 B) 30 C) 12 D) 8 E) 0

17.

$P(x)$	$Q(x)$	$\rightarrow K(x)$
--------	--------	--------------------

gösterimi,

$P(x)$ polinomunun $Q(x)$ polinomuna bölümünden kalan $K(x)$ anlamına gelmektedir.

$$x + P(x-1) = (x^2 - x + 1)(Q(2x-1) + 1)$$

eşitliği veriliyor.

$P(x)$	x	$\rightarrow 3$
--------	-----	-----------------

$Q(x)$	$x-1$	$\rightarrow K$
--------	-------	-----------------

olduğuna göre, K kaçtır?

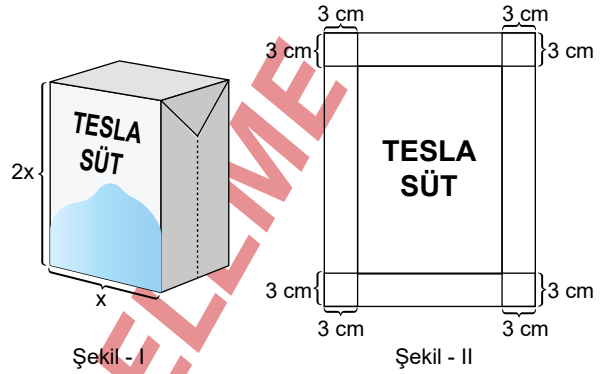
- A) 3 B) 2 C) 1 D) 0 E) -1

18.
$$\frac{x^2 + \left(b^2 - \frac{1}{b^2}\right)x - 1}{x - \frac{1}{b^2}}$$

ifadesinin en sade şekli aşağıdakilerden hangisidir?

- A) $x + b^2$ B) $x + \frac{1}{b}$ C) $x - \frac{1}{b}$
D) $\sqrt{x} + b$ E) $x - b^2$

19. Mert, Şekil I'de verilen dikdörtgenler prizması biçimindeki boş süt kutusunu geniş yüzeylerinden bastırarak Şekil II'deki hâle getirmiştir.



Buna göre, süt kutusunun Şekil II'deki hâlinin dikdörtgen biçimindeki ön yüzünün santimetrekare cinsinden alanı aşağıdaki cebirsel ifadelerden hangisi ile özdeşdir?

- A) $2x^2 + 36$ B) $2x^2 + 6x + 18$ C) $2x^2 + 18x + 18$
D) $2(x^2 + 18x + 18)$ E) $2(x^2 + 9x + 18)$

20. $\rightarrow 3x + y - z\sqrt{6} = 2$

$\rightarrow x - 3y + 2z = \sqrt{6}$

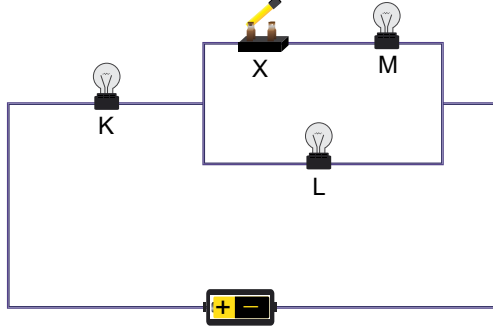
olduğuna göre,

$$\frac{x^2 + y^2}{1 + z^2} \text{ oranı kaçta eşittir?}$$

- A) -2 B) -1 C) 0 D) 1 E) 2

1. Bu testte sırasıyla, Fizik (1-7), Kimya (8-14), Biyoloji (15-20) alanlarına ait toplam 20 adet soru vardır.
2. Cevaplarınızı, cevap kâğıdının **Fen Bilimleri Testi** için ayrılan kısmına işaretleyiniz.

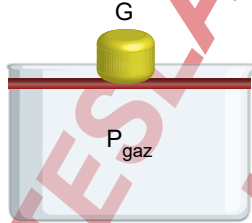
1. Özdeş K, L, M lambalarının kullanıldığı devrede lambalar şekildeki gibi bağlanmıştır.



X anahtarı kapatılınca bütün lambalar ışık verdiğine göre, K ve L lambalarının parlaklıkları nasıl değişir?

	K	L
A)	Artar	Değişmez
B)	Artar	Azalır
C)	Değişmez	Değişmez
D)	Azalır	Artar
E)	Azalır	Azalır

2.



Genleşmesi ihmal edilen kap sızdırmaz piston ve G ağırlıklı cisimle dengede iken kaptaki gazın basıncını arttırmak için;

- Gazın sıcaklığını arttırmak
- Açık hava basıncının daha büyük olduğu ortamda deneyi yapmak
- Ağırlığı ihmal edilen piston üzerine bir tane daha G ağırlıklı cisim koymak

işlemlerinden hangileri tek başına yapılabilir?

- A) I ve II B) II ve III C) I, II ve III
D) Yalnız I E) Yalnız II

3. Ali, Berk ve Cem homojen ve silindirik şeklindeki doğum günü pastasını düzgün bir şekilde keserek paylaşmışlardır.

Ali : Her parçanın tabağa yaptıkları basınçlar eşittir.

Berk : Parçaların basınç kuvvetleri kesinlikle birbirine eşittir.

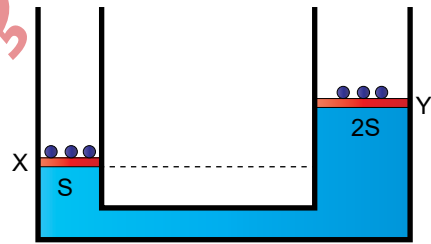
Cem : Dilimlerin birim yüzeye uyguladıkları basınç kuvvetleri farklıdır.



Buna göre Ali, Berk ve Cem'in ifadelerinden hangileri doğrudur?

- A) Ali
B) Berk
C) Ali ve Cem
D) Berk ve Cem
E) Ali, Berk ve Cem

4. Sürtünmesiz, sızdırmaz ve ağırlığı ihmal edilen X, Y pistonları ile özdeş bilyeler şekildeki gibi dengededir.

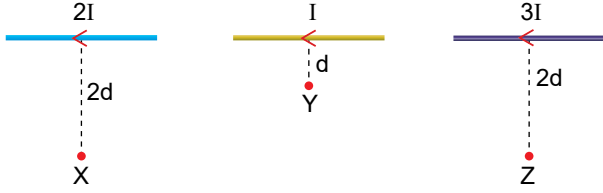


- X pistonu üzerindeki bilyelerden birini alarak Y pistonu üzerine konulmalı
- Y pistonu üzerine iki bilye daha konulmalı
- Pistonlar üzerinden birer bilye alınmalı

Buna göre, piston seviyelerinin eşit olması için yukarıdaki işlemlerden hangileri tek başına yapılmalıdır?

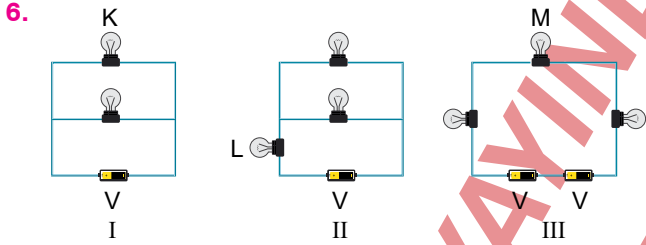
- A) Yalnız III B) II ve III C) Yalnız I
D) I ve II E) I, II ve III

5. Üzerlerinden $2I$, I ve $3I$ akımları geçen iletken tellerden sırasıyla $2d$, d ve $2d$ uzaklıktaki X, Y, Z noktaları verilmiştir.



X, Y, Z noktalarındaki meydana gelen manyetik alan şiddetleri arasındaki ilişki hangisi gibidir?

- A) $B_X > B_Y > B_Z$ B) $B_X = B_Y > B_Z$
 C) $B_Y > B_X > B_Z$ D) $B_Z > B_Y = B_X$
 E) $B_X = B_Y = B_Z$



Şekil I, II ve III'teki devrelerde özdeş lambalar ve özdeş piller kullanılmıştır.

Buna göre, K, L, M lambalarının parlaklıkları arasındaki ilişki hangisidir?

- A) $P_K > P_L > P_M$ B) $P_K = P_L > P_M$
 C) $P_K > P_L = P_M$ D) $P_K = P_L = P_M$
 E) $P_K < P_L < P_M$

7. X cismi dinamometreye bağlandığında dinamometre 50 N değerini gösteriyor.



X cismi Şekil I ve Şekil II'deki gibi K, L sıvılarında daldırıldığında dinamometreler 40 N ve 30 N değerlerini gösterdiklerine göre, sıvıların yoğunlukları oranı $\frac{d_K}{d_L}$ kaçtır?

- A) $\frac{5}{3}$ B) $\frac{4}{3}$ C) $\frac{1}{2}$ D) $\frac{3}{4}$ E) 1



Periyodik tabloda yerleri gösterilen elementler arasında oluşan kararlı bileşikteki sabit oran, $\frac{m}{m_y}$ kaçtır? (X:27, Y:16)

- A) $\frac{9}{8}$ B) $\frac{8}{9}$ C) $\frac{2}{3}$ D) $\frac{3}{2}$ E) $\frac{27}{16}$

9. ${}_{43}^{98}\text{Tc}$ atomu için aşağıdakilerden hangisi yanlıştır?

($A_{\text{Kb}} = 1,6 \times 10^{-23}$ g)

- A) Atom kütlesi 98 Da'dır.
 B) Bağlı atom kütlesi ${}^{12}\text{C}$ nin $\frac{43}{12}$ katıdır.
 C) 55 nötronu vardır.
 D) Kütlesi $156,8 \times 10^{-23}$ g'dır.
 E) 0,1 molünde 4,3 mol elektron vardır.

10. Fe_2O_3 den Fe elde edilmesi üç kademede gerçekleşir.

$3\text{Fe}_2\text{O}_3(k) + \text{CO}(g) \rightarrow 2\text{Fe}_3\text{O}_4(k) + \text{CO}_2(g)$	(1. Denklem)
$\text{Fe}_3\text{O}_4(k) + \text{CO}(g) \rightarrow 3\text{FeO}(k) + \text{CO}_2(g)$	(2. Denklem)
$\text{FeO}(k) + \text{CO}(g) \rightarrow \text{Fe}(k) + \text{CO}_2(g)$	(3. Denklem)

Buna göre, toplam 60 mol CO harcadığında kaç kilogram Fe elde edilir? (Fe: 56)

- A) 0,75 B) 1,12 C) 2,24 D) 4,30 E) 5,5

11. Aşağıdaki tepkimelerden hangisinin denkleştirilmiş halinde kesinlikle kesirli sayı bulunmaz?

- A) $H_2 + O_2 \rightarrow H_2O$
 B) $P_4 + O_2 + H_2O \rightarrow H_3PO_4$
 C) $HCOOH + O_2 \rightarrow CO_2 + H_2O$
 D) $N_2 + H_2 \rightarrow NH_3$
 E) $C_2H_6 + O_2 \rightarrow CO_2 + H_2O$

12.



Serum izotonik kütlece %0,9 oranında NaCl içerir.

Yoğun bakımdaki bir hastaya tedavi sürecinde günde 4 tane 500 gramlık serum izotonikten verilirse, 15 günlük tedavi sonunda bu hastanın vücuduna kaç gram NaCl girmiş olur?

- A) 18 B) 180 C) 27 D) 270 E) 2700

13. Aşağıda verilen manganın oksijenli bileşiklerinden hangisinde oksijenin kütlece yüzdesi en küçüktür?

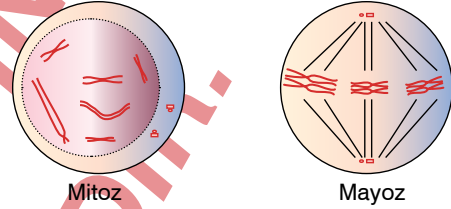
- A) Mn_2O_5 B) MnO C) Mn_2O
 D) Mn_2O_3 E) MnO_2

14. Bir yetişkin insanda ortalama 7 trilyon ($7 \cdot 10^{12}$) sinir hücresi bulunmaktadır.

Beyindeki her sinir hücresi saniyede 600 tane işlem yapabildiğine göre, bir insanın beyni saniyede kaç mol işlem yapabilir? (Avogadro Sayısı $6 \cdot 10^{23}$)

- A) $7 \cdot 10^{-9}$ B) $7 \cdot 10^{-11}$ C) $7 \cdot 10^{-12}$
 D) $7 \cdot 10^{11}$ E) $7 \cdot 10^9$

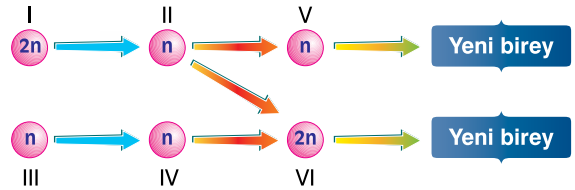
15. Mitoz ve mayoz bölünme sırasında gerçekleşen iki bölünme safhası görülmektedir.



Belirtilen safhaların adları aşağıdakilerden hangisinde verilmiştir?

Mitoz	Mayoz
A) Profaz	Profaz I
B) Profaz	Metafaz I
C) Metafaz	Metafaz II
D) Anafaz	Anafaz I
E) Anafaz	Anafaz II

16. Partenogenezle üremede oluşan hücreler ve kromozom sayıları aşağıdaki şekilde verilmiştir.



Bu şekilde gösterilen hücrelerden hangi ikisi, aynı gen dizilimine sahip olur?

- A) I ve II B) I ve VI C) II ve V
 D) III ve VI E) IV ve V

17. Şekilde bir bitkiden alınan parçadan yeni bir bitkinin üretilmesi görülmektedir.



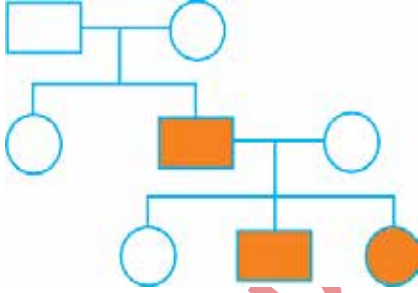
Bu üreme tipiyle ilgili;

- I. Yeni bitki, ana bitki ile aynı kalıtsal özellikleri taşır.
- II. Hücrelerde farklılaşma olayı ortaya çıkar.
- III. Çevre faktörleri, yeni bitkinin ana bitkiden farklı özelliklere sahip olmasına neden olabilir.

şeklindeki açıklamalardan hangileri doğrudur?

- A) Yalnız I B) Yalnız II C) I ve III
D) II ve III E) I, II ve III

18. Aşağıdaki soyağacında içi taraflı bireyler aynı fenotiptedirler.



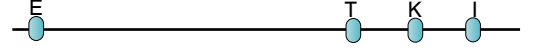
Bu fenotipe ilgili olarak;

- I. Y ile taşınan bir karakter
- II. X'e bağlı çekinik bir karakter
- III. Otozomal çekinik bir karakter
- IV. Otozomal baskın bir karakter

verilenlerden hangileri doğru olur?

- A) I ve II B) II ve III C) II ve IV
D) I, II ve III E) II, III ve IV

19. Bir kromozom üzerindeki genlerin dizilişi şekilde verilmiştir.



Bu dizilişe göre;

- I. E - İ
- II. E - K
- III. K - İ

verilen gen çiftleri crossing-over ihtimali az olandan çok olana doğru sıralanışı aşağıdakilerden hangisinde doğru olarak verilmiştir?

- A) II, I, III B) II, III, I C) I, III, II
D) III, II, I E) III, I, II

20. İnsanlarda görülen bir hastalıkla ilgili;

- I. A hastalığı, kadınlarda ve erkeklerde görülebilen bir hastalıktır.
- II. Bir kadının A hastası olabilmesi için, hem annesinden hem babasından hastalık yapan geni almış olması gerekir.
- III. Bir erkekte, A hastalığını yapan gen bulunursa A hastası olur.

şeklindeki bilgilere göre, aşağıdakilerden hangisi söylenebilir?

- A) X kromozomuyla taşınan baskın bir özelliktir.
- B) Y kromozomu ile taşınan çekinik bir özelliktir.
- C) X ve Y kromozomlarında ayrılmama olayı sonucu ortaya çıkar.
- D) Otozomal kromozomlar üzerinde taşınan baskın bir özelliktir.
- E) X kromozomuyla taşınan çekinik bir kalıtımı gösterir.

TESLA YAYINLARI

Sınav Anında

1

Matematik Sorularının İşlemlerini Kalımsız Yapma

2

Soru Ne İstiyorsa Onun Yorumunu Yap

4

Sorulara Duygularınla Değil Aklınla Bak

3

Asla Soruya Takılma

5

Bütün Şıkları Tarafsız Oku

6

Negatif Komutlu Sorularda Altı Çizili Kelimelere Dikkat Et

7

Optik Forma Kontrollü Bir İşaretleme Yap

Deneme Sınavından Sonra

- ☒ Pvana
- ☒ Nete
- ☒ Başarı Sırasına

Bakılmaz

Başarılar...